



CONSELHO NACIONAL DE TRÂNSITO

MANUAL BRASILEIRO DE FISCALIZAÇÃO DE TRÂNSITO – MBFT

FICHA DE FISCALIZAÇÃO

Tipificação Resumida: Estacionar em desacordo com as posições estabelecidas no CTB.	Código de Enquadramento: 541-00
---	---

Amparo Legal:

Art. 181, IV.

Tipificação do Enquadramento:

Estacionar o veículo em desacordo com as posições estabelecidas neste Código.

Gravidade: Média	Penalidade: Multa	Medida Administrativa: Remoção do veículo. (Vide Parte Geral deste Manual)	Pode Configurar Crime de Trânsito: NÃO
Infrator: Condutor	Competência: Órgão ou Entidade de Trânsito Municipal e Rodoviário		
Pontuação: 4	Constatação da Infração: Possível sem abordagem.		

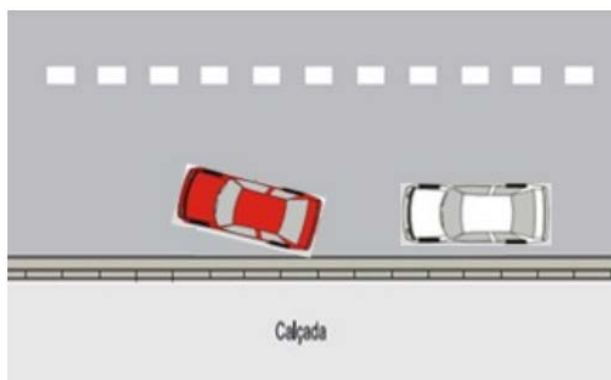
Quando Autuar:	Quando NÃO Autuar:	Definições e Procedimentos:	Exemplos do Campo de Observações do AIT:
1. Veículo de mais de duas rodas, estacionado em ângulo em relação à guia da calçada (meio-fio). 2. Motocicleta, motoneta ou ciclomotor estacionada em posição não perpendicular à guia da calçada (meio-fio).	1. Motocicleta, motoneta ou ciclomotor estacionado perpendicular ou paralelo ao meio-fio, afastado a mais de 1m, e interferindo na faixa de circulação, utilizar enquadramento específico: 540-10, art. 181, III. 2. Veículo estacionado perpendicularmente ou paralelamente ao meio-fio, afastado a mais de 1m, utilizar enquadramento específico: 540-10, art. 181, III. 3. Veículo de mais de duas rodas estacionado em ângulo em relação à guia da calçada (meio-fio) obedecendo à regulamentação local, utilizar enquadramento específico, 554-11, art. 181, XVII. 4. Veículo de mais de 2 (duas) rodas, efetuando embarque e desembarque, em posição que não seja paralela, utilizar enquadramento específico: 560-60, art. 182, IV.	1. Art. 48. Nas paradas, operações de carga ou descarga e nos estacionamentos, o veículo deverá ser posicionado no sentido do fluxo, paralelo ao bordo da pista de rolamento e junto à guia da calçada (meio-fio), admitidas as exceções devidamente sinalizadas. § 2º O estacionamento dos veículos motorizados de duas rodas será feito em posição perpendicular à guia da calçada (meio-fio) e junto a ela, salvo quando houver sinalização que determine outra condição. <i>(Observação: independe da roda que se encontra junto à guia da calçada).</i>	1. Automóvel estacionado em ângulo, em local não regulamentado pela sinalização. 2. Motocicleta estacionada paralelamente à guia da calçada.


Informações Complementares:

1. A autuação independe da existência de sinalização.

2. Desenhos Ilustrativos:

 AUTUAR 541-00



 NÃO AUTUAR

